



Estado do Rio Grande do Sul
Secretaria da Justiça e do Desenvolvimento Social
FUNDAÇÃO DE ARTICULAÇÃO E DESENVOLVIMENTO DE POLÍTICAS PÚBLICAS PARA PESSOAS
PORTADORAS DE DEFICIÊNCIA E DE ALTAS HABILIDADES NO RIO GRANDE DO SUL

VOCABULÁRIOS ESPECÍFICOS:



DETRAN

Porto Alegre, e demais cidades pólos do Estado.



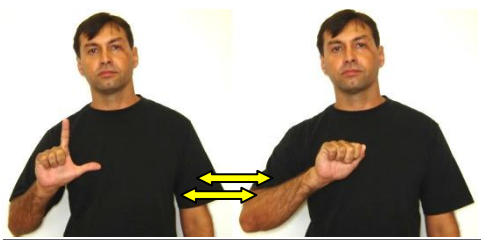
BRASIL



CIDADE



ESTADO



Alvorada



Bento Gonçalves



Cachoeirinha



Canela



Canoas



Capão da Canoa



Caxias



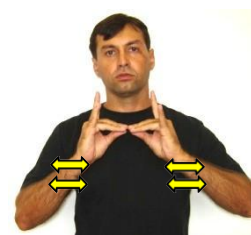
Esteio



Gramado



Gravataí



Guaíba



Novo Hamburgo



Passo Fundo



Pelotas¹

¹ ★ = Significa um toque ou mais.



Porto Alegre



Rio Grande do Sul



Santa Maria



Santa Rosa



São Leopoldo



Torres



Tramandaí



Uruguiana



Viamão

LISTA DE ABREVIATURAS E SIGLAS

CETTRAN



CFC



CNH



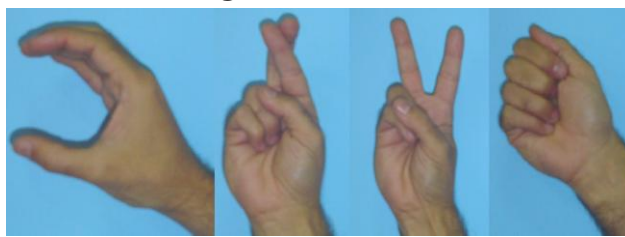
CONTRAN



CRD



CRVA



DENATRAN



DETRAN



FTPs



JARI

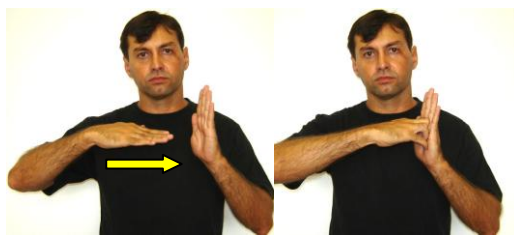


RENACH



RENAVAM





Acidente (carro)



Acidente (pessoa)



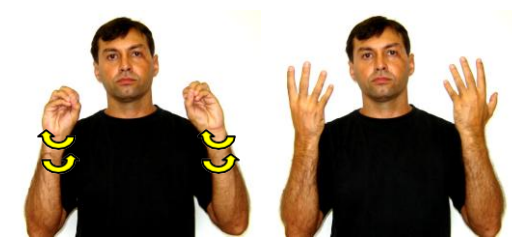
Acostamento



Azul



Amarela



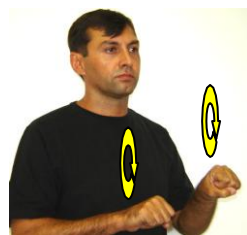
Ambulância



Autorização



Auto, automotores, carro e veículo



Bicicleta



Bombeiro



Branco



Brasil ou Brasileir@²

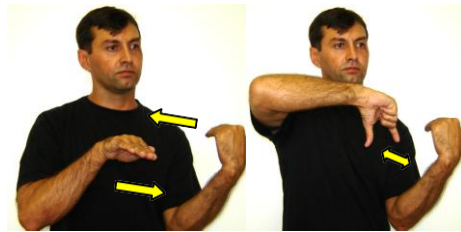


Calçada

²@ = Serve para identificar que a pessoa pode ser masculina ou feminina.



Caminhão



Canteiro Central



Carreata



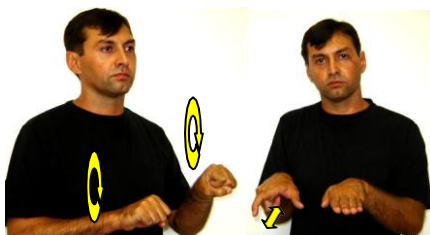
Carroça



Carteira



Centro ou Central



Ciclovia



Cidade ou Urbano



Cinto de segurança



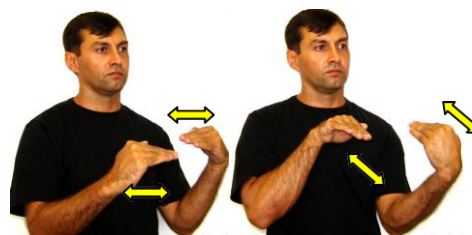
Contudor@ ou motorista



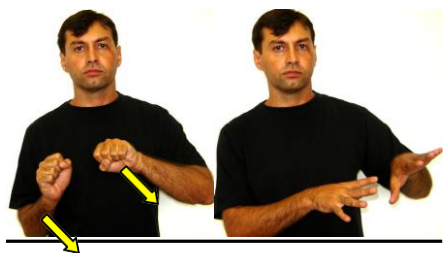
Conselh@ ou conselheir@



Conversão



Cruzamento



Depositar



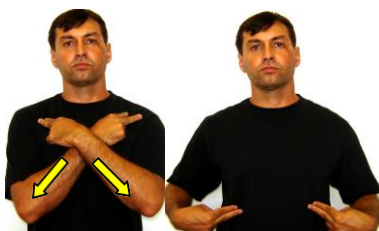
DETRAN



Direção Defensiva



Emergência ou urgente



EPTC



Espelho retrovisor



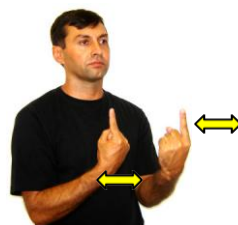
Estacionamento³



Estacionamento⁴



Estado



Estrada ou uma mão



Extintor de Incêndio



Fabricante, Fábrica ou Empresa



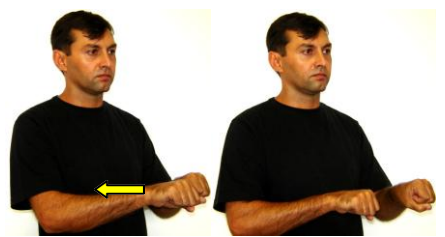
Faixa de segurança/pedestre



Fiscalização ou Fiscal

³ Estacionamento aberto

⁴ Estacionamento privativo ou coberto



Formação



Freios



Interseção



Kombi



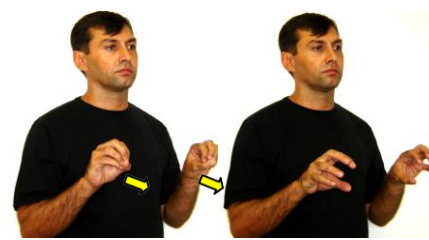
Lei ou Legislação



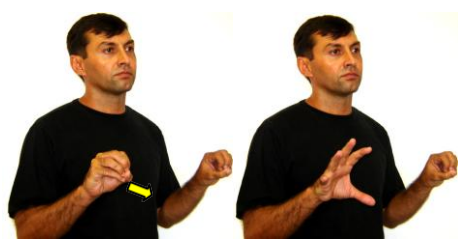
Lotação ou microônibus



Luz alta



Luz baixo



Luz indicadora de direção (direita)



Luz indicadora de direção (esquerda)



Manobra



Marcha ré



Mecânica



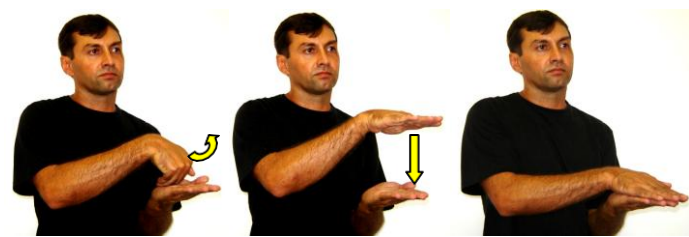
Metrô



Moto



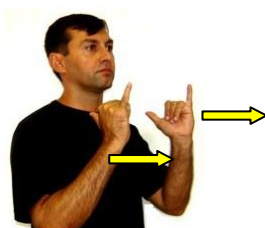
Motor



Multa



Nacional



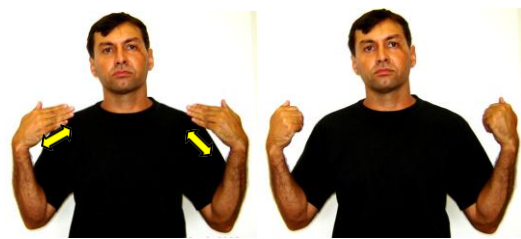
Ônibus



Papel



Participar ou Frequentar



Passear



Patrulhamento ou Parar



Pequeno



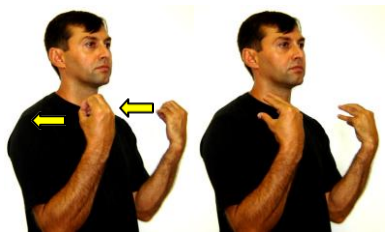
Permissão ou Liberar



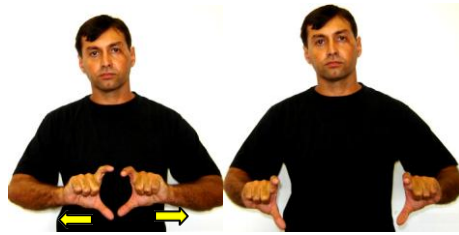
Pesado (Bruto total)



Peso



Pisca - Alerta ou luz de freio



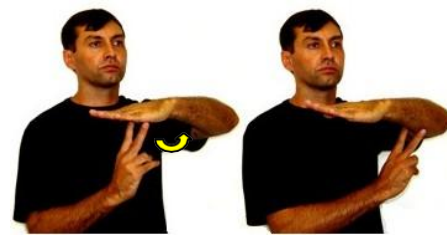
Placa carro



Placas



Polícia



Ponte



Proibido



Pronto socorro ou Hospital



Provisório ou Emprestar



Rápido



Reboque



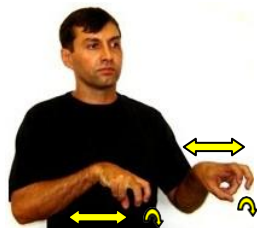
Refugio



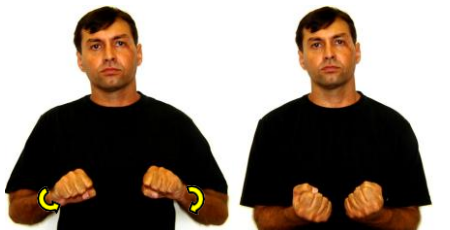
Remoção, tirar ou retirar



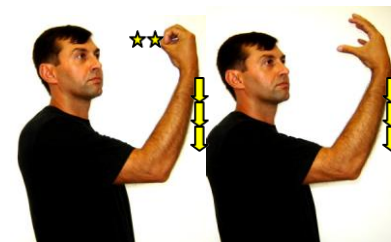
Retorno



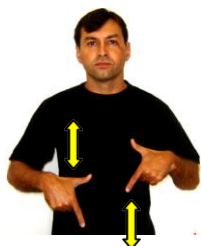
Rural



Segurança



Semáforo ou sinaleira



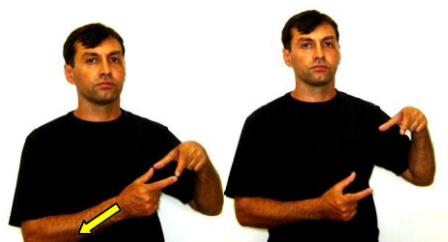
Serviço ou trabalhar



Silvos ou Sons por apito



Socorro ou SOS



Tarjeta



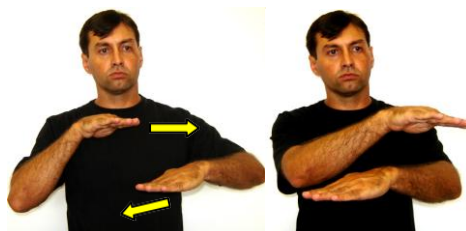
Táxi



Trânsito



Trem



Trevo



Túnel



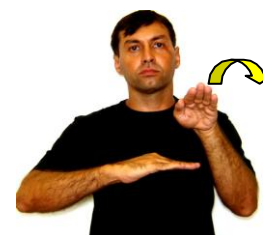
Ultrapassagem



Verde



Vermelho



Viaduto